

Rohrbruchortung in erdverlegten
Wasser-/Heizungsleitungen

*Leitungsortung für Sanierungsmaßnahmen
in Gebäuden:*

- Wasser, Heizung
- Fußbodenheizung
- Abwasserleitungen

Leitungsortung außerhalb von Gebäuden:

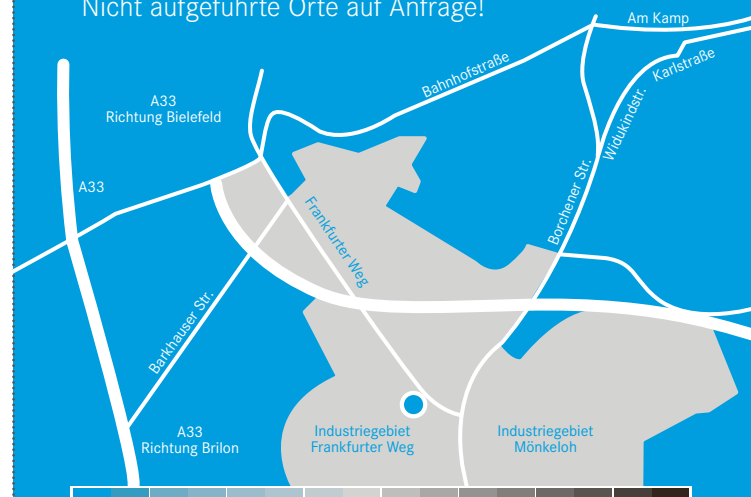
- Wasser
- Heizung

Unterstützung bei der Ursachenklärung
von Geruchsbelästigungen
durch Abwassergerüche

Besondere Qualifikation und Spezialisierung:

- Rohrbruchortung in Großobjekten
- Industrieanlagen
- Krankenhäuser
- Schulen
- Wohnanlagen über 20 Einheiten
- Fernheizungsleitungen max. 500 m
- Ähnliche Objekte auf Anfrage

Altenbeken, Anröchte, Augustdorf, Bad Driburg,
Bad Lippspringe, Bad Salzuflen, Bad Pyrmont,
Bad Wünnenberg, Barntrup, Beverungen, Bielefeld,
Blomberg, Borchon, Borgentreich, Brakel, Büren,
Delbrück, Detmold, Dörentrup, Erwitte, Extertal,
Gütersloh, Geseke, Holzminden, Horn-Bad Meinberg,
Höxter, Hövelhof, Kalletal, Lage, Lemgo,
Leopoldshöhe, Lichtenau, Lippstadt, Lügde,
Marienmünster, Marsberg, Nieheim, Oerlinghausen,
Paderborn, Rietberg, Rüthen, Rheda-Wiedenbrück,
Salzkotten, Schieder-Schwalenberg, Schlangen,
Schloß Holte-Stukenbrock, Soest, Steinheim,
Warburg, Warstein, Willebadessen.
Nicht aufgeführte Orte auf Anfrage!



Kontakt
Frankfurter Weg 70-72
33106 Paderborn
Fon 05251.5408999
Fax 05251.5408997
Web www.peschka.de
Mail info@peschka.de
Im Notfall: Ortungstermine
innerhalb von drei Stunden möglich!

Design: JennyWoste.de

25 Jahre Qualität und Zuverlässigkeit.

Profitieren Sie von unserer Erfahrung.

Bernd-Ulrich Peschka

Rohrbruchortung.Fach-
betrieb.Messtechnische
Ermittlung von Feuchteschäden.

NOTDIENSTEINSÄTZE AN WOCHENENDEN
TELEFON 0175.5711599

Abrechnung zzgl. der üblichen Wochenendzuschlägen.

IM NOTFALL: ORTUNGSTERMINE INNERHALB
VON DREI STUNDEN MÖGLICH!

Messtechnische Ermittlung der Schadenstelle in:

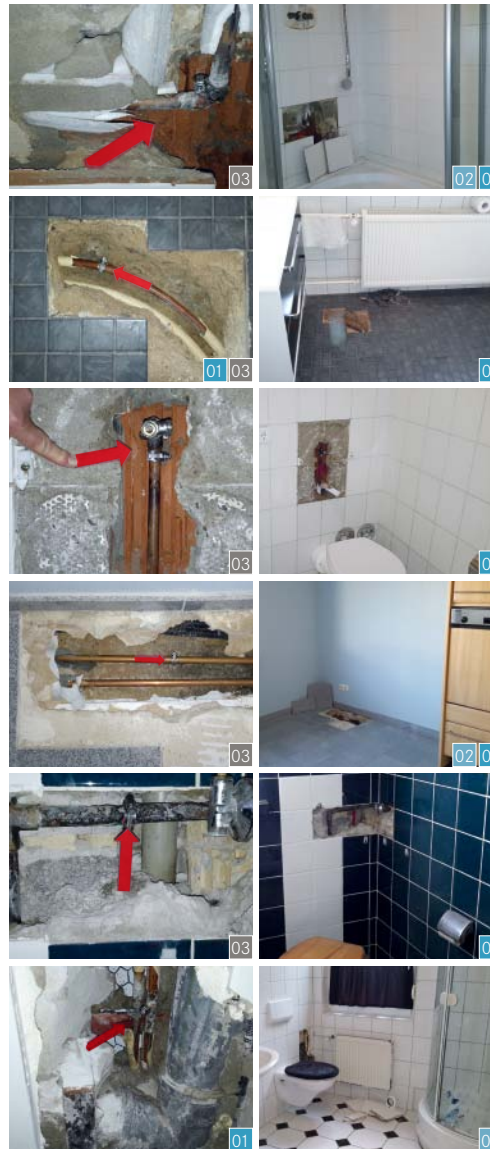
- Einfamilienhäusern
- Mehrfamilienhäusern mit maximal 15 Parteien
- kleinen Gewerbeobjekten

Unsere Leistungen für eine Leckortung bei jedem Einsatz:

- Feuchtemessung
- Druckprüfung der Wasser-/Heizungsleitung mit Druckluft und/oder Tracer-Gas (zum Nachweis einer Leckage)
- Leitungsortung mit impuls-Messverfahren (zur Bestimmung der Leitungsführung)
- akustische Leckortung/Tracer-Gas Leckortung (zur messtechnischen Lagebestimmung einer Leckage)

Bei Schäden an Abwasserleitungen:

Minikameraeinsatz mit Funkortung und Nebelgenerator



Freilegen der Leckstelle. Stemmarbeiten zum Nachweis der Schadenursache. Auch bei verlegter Fußbodenheizung im Esstrichbereich. 01

Beschädigungsfreies Entfernen einer Fliese zur Wiederverwendung oder als Muster zur Wiederbeschaffung. 02

Provisorisches Verschließen der Leckstelle mit Dichtheitskontrollle. (siehe rote Pfeile in den Fotos unserer Ergebnisse) 03

Vorteile unserer Zusatzleistungen bei jedem Ortungseinsatz!

- Reduzierte Folgekosten
- Sichtbarer Schadennachweis
- Ausschluss von späteren Reklamationen